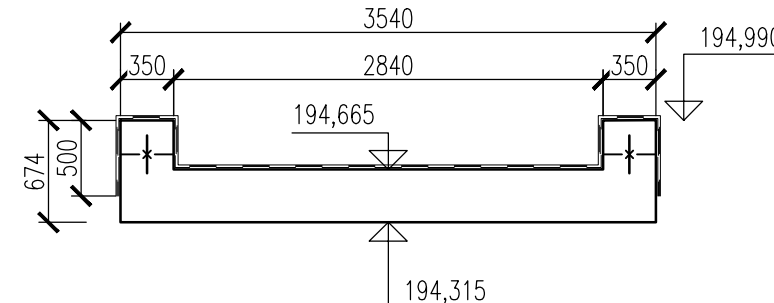
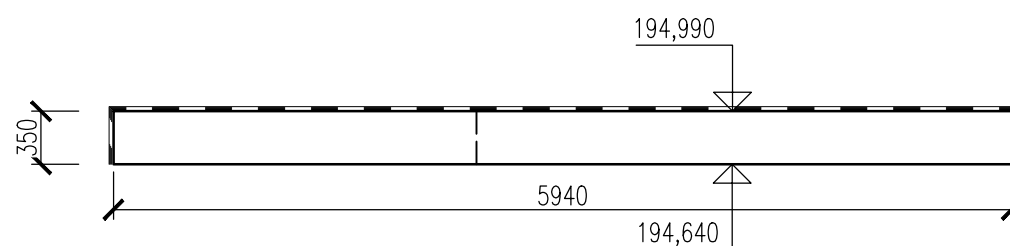


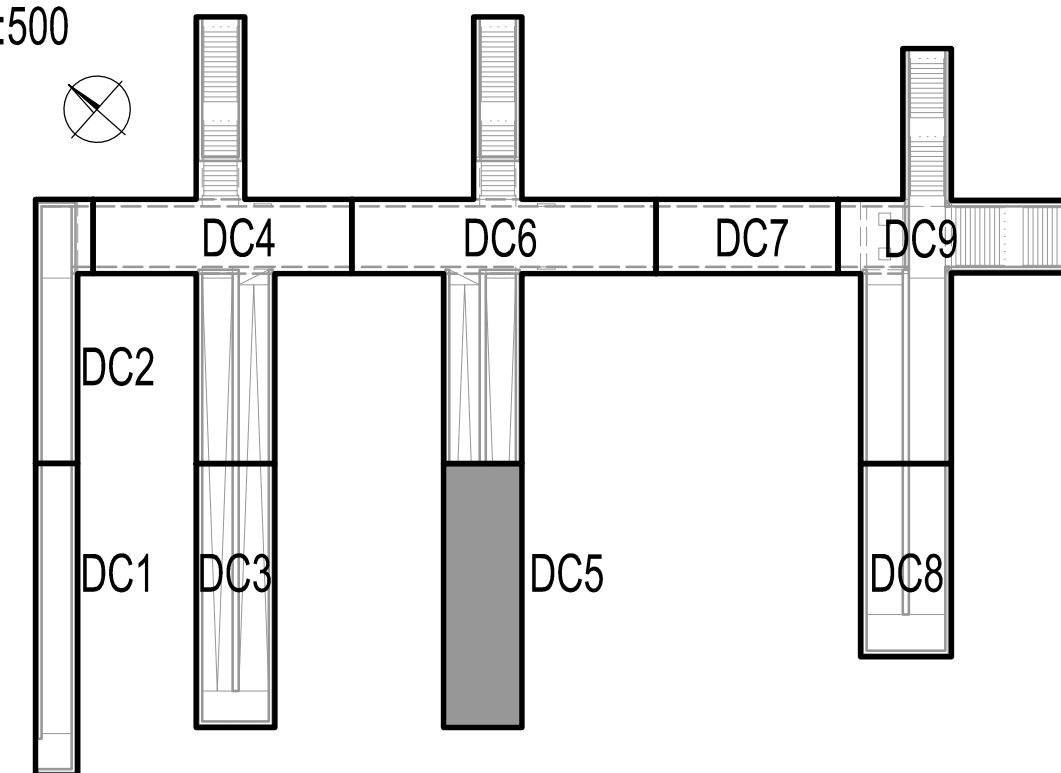
ŘEZ B-B M1:50



BETON HYV	30	m3
TĚSNIČÍ PLECH 250/1,5 S POVRSTVENÍM	26	m
TĚSNIČÍ GUMOVÝ PROFIL	-	m (trčí z minulé DC6)
PLOCHA HYDROIZOLACE	108	m2

- VÝŠKOVÝ SYSTÉM BpV, POLOHOVÝ SYSTÉM JTSK
- NENÍ LI UVEDENO JINAK, ZKOŠENÍ VŠECH HRAN MIN. 20x20mm, NEBO Ø50mm DLE POŽADAVKU TNŽ 73 6280
- POUŽIT DISTANČNÍ VLOŽKY NA BÁZI SILIKÁTU, NEBO BETONOVÉ
- PŘI STAŽENÍ STĚN BEDNĚNÍ VNITŘNÍMI TÁHLY JE NUTNÉ PROVĚST VODOTĚSNÉ ZASLEPENÍ OTVORŮ
- NUTNÉ OŠETŘOVÁNÍ PO BETONÁŽI ZAKRYTÍ A KROPENÍ, PODMINKY PRO BÍLÉ VANY
- ODSTRANIT CEMENTOVÉ MLÉKO Z PRACOVNÍCH SPAR
- SPOJOVÁNÍ TESNICÍCH PLECHŮ SVAŘOVÁNÍM
- DETAILS VIZ SAMOSTATNÝ VÝKRES

1:500



Zhotovitel dila:	Společnost Koj-Pře MORAVIA CONSULT Olomouc a.s. Legionářská 1085/8 779 00 Olomouc T: +420 585570444 E: moravia@moravia.cz			SAGASTA s.r.o. Novodvorská 1010/14 142 00 Praha 4-Lhotka T: +420 261344100 E: info@sagasta.cz	 EXprojekt s.r.o. Heršpická 758/13 Štýřice, 619 00 Brno T: +420 533312000 E: info@exprojekt.cz
Adresa:					
Kontakt:					
Zhotovitel části/objektu:	MORAVIA CONSULT Olomouc a.s. Legionářská 1085/8, 779 00 Olomouc T: +420 585 570 444 E: moravia@moravia.cz				
Adresa:					
Kontakt:					
Hlavní projektant (HIP):	Ing. Jiří Malina		Specialista:	Ing. Jaroslav Sedláček	

Název stavby/akce:	Modernizace trati Brno-Měrov, 5. stavba Kojetín - Přerov		Označení investora: S621500937
Název části:	Mosty, propustky, zdi		Zakázka: 23-020-232-SR
Název objektu/díle části:	Žst. Chropyně, podchod v km 77,115		Označení části: D.2.1.4
			Označení objektu/komplexu: SO 27-19-02
Název přílohy:	Výkres tvaru HYV DC5		Číslo přílohy (typ/pořadí):
Název díle části přílohy:	-		2. 205
Odpovědný projektant:	Zpracovatel přílohy:	Měřítko: 1:100, 50	Stupeň dokumentace:
Ing. Martin Chrástek	Ing. Matěj Máj	Formáty: 4 x A4	PDPS
Kraj:	katastrální území:	TUDU:	Smluvní datum zpracování:
Zlínský	Chropyně	2101 Brno-hl.n. – Přerov	27.09.2024

Označení investora:										Stupeň dokumentace:										Část:										Objekt:										Podobjekt:										Příloha:										Revize:									
S	6	2	1	5	0	0	9	3	7	-	P	D	P	S	-	D	2	1	0	4	-	S	0	2	7	1	9	0	2	-	X	X	-	2	-	2	0	5	-	0	0	0																											

DOKUMENT LZE UŽÍVAT POUZE VE SMYSLU PŘÍSLUŠNÉ SMLOUVY O DÍLO. ŽÁDÁ JEHO ČÁST NEMŮŽE BYT DÍLE ŽÁKŮNA z.121/2000 Sb. KOPIROVÁNÍ NEBO JINAK ROZŠÍŘOVÁNÍ BEZ SOUHLASU MORAVIA CONSULT Olomouc a.s. FINANCOVÁNÍ NEPOUŽÍVÁ. VYJÁDŘENÉ NÁZORY A STANOVISKA JSOU VŠAK POUZE NÁZORY A STANOVISKA AUTORKŮ A NEMUSÍ NUTNĚ ODRAŽET NÁZORY A STANOVISKA EVROPSKÉ UNIE NEBO ČINEA. EVROPSKÁ UNIE A ČINEA NEPŘIJÍMÁ ŽÁDNÉ ODPOVĚDNOSTI.